

ROAD TO TeR25

FORMULA STUDENT

- > SPONSORS
- > TS & LV ELECTRONICS
- > TS & LV MECHANICS
- > CHASSIS & SUSPENSION
- > AERODYNAMICS
- > DRIVETRAIN & COOLING
- > MANAGEMENT
- > BUSINESS
- > RACE ENGINEERING
- > DRIVERLESS

ABRIL 2025

ÍNDICE

01	Sponsors.....	Página 3
02	TS & LV Electronics.....	Página 4
03	TS & LV Mechanics.....	Página 5
04	Chassis.....	Página 6
05	Suspension.....	Página 7
06	Aerodynamics.....	Página 8
07	Drivetrain & Cooling.....	Página 9
08	Management.....	Página 10
09	Business.....	Página 11
10	Race Engineering.....	Página 12
11	Driverless.....	Página 13
12	Agradecimientos.....	Página 14



SPONSORS

PLATINUM



POWERLABS

mel
composites

Irizar



fibertecnic, s.a.

AERIMOVA

GOLD



denatek.



BAHCO

MUBIL

MAUSA

sarenet

NX
Technologies

IDEKO

aluNID®

FUNDACIÓN
Gestamp

ciic

INDART
3D

dipc



tecci

ISATI
LUBRIC SOLUTIONS

SIEMENS

VECTOR

TECNITALL
TECNOLOGÍA S.L.

GOLFIER S.L.



Pottelmodel

cidetec
energy storageBICICLETAS
MENDIZ

1almatic

HBK
HOTTINGER BRÜHL & KUMMER

SILVER

ALTAIR

ULMA

TeXtreme®

VILARINO
MOTORSPORT

Renedo

ITARI

CIE Automotive

HMS

IESE

eft

ZOLTEK

ALTUM
DESIGNEREaNiCa-Ni-Re-L
ENSAYOS NO DESTRUCTIVOS

ingenariak



learnIn

tecnalab

RAC
INDUSTRIAS

LEMO

SUPPORT

IPG
AUTOMOTIVE

Ansys

RS

federtek
Tecnología del MuelleKW
ingenierías

TERNUA

BENDER

IDOM

CASTRO
COMPOSITESMG
BRAKES

MADIT

GRI
PUMPS
A GERMANY RUFF COMPANYCarbonWebshop
Carbonized SolutionsCONTUM
S.A.

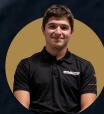
GOODRIDGE



Getecno

norelem

JBC



TS & LV ELECTRONICS



HEAD OF AREA: MIGUEL OROZ & PIERO BREDA

Hemos estado probando todo el coche en mesa, lo cual nos ha ayudado a detectar diferentes aspectos a mejorar de cara al montaje en el coche. Hemos empezado a montar toda la electrónica en el vehículo, junto con el cableado nuevo. También hemos probado los motores ya instalados en el coche y hemos ido ajustando y mejorando distintos elementos con el vehículo montado.



TS & LV MECHANICS



HEAD OF AREA: IÑIGO ALAVA

Este mes nos faltan por fabricar dos paredes interiores del ACCU, que se harán en breve. También se ha empezado con el tema del Cost Weekend, y hemos tenido que preparar los planos de todas las piezas que hemos ido fabricando durante el año. Además, se sigue avanzando con el carrito: ya están pedidas todas las piezas necesarias y estamos a la espera de que lleguen para poder montarlo.





CHASSIS



HEAD OF AREA: LEYRE LALINDE & CLARA SCHOEPP

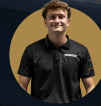
Este mes hemos estado centrados en los remates finales, especialmente en el morro del coche.

Seguimos trabajando en la aprobación del SES, que está siendo uno de los mayores retos de esta fase. Mientras tanto, ya hemos empezado a plantear el diseño del vinilado, que poco a poco va tomando forma.

De cara al futuro, ya se están pensando mejoras en el proceso de laminación para seguir optimizando cada parte del coche.



SUSPENSION



HEAD OF AREA: JULEN DELPUERTO

Estos días nos hemos centrado especialmente en el apartado de cost, trabajando en el CCBOM, principalmente en el sistema de dirección (steering).

Además, hemos realizado el swap del coche antiguo al nuevo, montando las piezas que vamos a reutilizar. También hemos instalado la nueva línea de frenos y el nuevo sistema de dirección. Actualmente estamos ultimando los detalles de las últimas piezas pendientes.



AERODYNAMICS



HEAD OF AREA: BORJA MUGURUZA

Durante este mes hemos comenzado a montar varias partes del paquete aerodinámico en el nuevo coche, incluyendo los difusores y el undertray. Además, aprovechamos para barnizar algunas piezas que aún estaban pendientes y realizamos una prueba de montaje del alerón delantero sobre el chasis.



DRIVETRAIN & COOLING



HEADS OF AREA: PAU BUJ

Este mes hemos avanzado en el montaje del coche, ya que teníamos todo lo demás preparado. Hemos tenido algunos problemas con el motor cover, pero finalmente lo hemos colocado en su sitio y el conjunto está montado en el coche. También hemos montado el nuevo diseño del sistema de refrigeración y ahora estamos organizando los planos y las piezas necesarias para el cost.





MANAGEMENT



HEADS OF AREA: IRATI JEREZ & ELENE ALBISUA

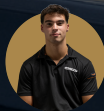
Este mes nos hemos centrado especialmente en preparar el Cost Weekend, un fin de semana clave en el que reunimos a todas las áreas del equipo para recopilar en un único Excel todas las piezas del coche. Ese archivo recoge toda la información necesaria para subirla a la plataforma de la competición y poder presentarla correctamente.

Como este año el área seleccionada para el CCBOM ha sido Steering, hemos tenido que enfocarnos especialmente en esa parte. Esto implica añadir el coste de cada pieza que la compone, además de los procesos de fabricación asociados, incluyendo el uso de distintas máquinas. También hemos calculado las emisiones de cada pieza mediante el programa SimaPro.

Por último, hemos completado el CEF. Aunque ya teníamos preparados los apartados, nos faltaba redactarlo correctamente para su presentación oficial en la competición.



BUSINESS



HEAD OF AREA: EDUARDO ALAVA

Durante este mes hemos seguido avanzando en diferentes partes del proyecto. Por un lado, le hemos dedicado tiempo al desarrollo del business plan, dándole más estructura y detalle, y también hemos seguido trabajando en el pitch video. Además, hemos dejado listo todo lo relacionado con el crowdfunding, para poder lanzarlo muy pronto. Por otro lado, estamos organizándonos para crear nuevo contenido para redes sociales centrado en el merchandising que diseñamos, y seguimos compartiendo publicaciones sobre nuestros sponsors y entre otras.



RACE ENGINEERING



HEAD OF AREA: MARTA SAEZ

Este mes queríamos rectificar el logger porque tuvimos algunos problemas con el tiempo de procesado. Se ha cambiado el formato en el que se post procesaban los datos para que el proceso sea mucho más rápido y que los archivos sean mucho más legibles. Además, lo hemos automatizado todo. Ahora basta con tener todos los logs en una carpeta, ya que el conversor los procesa automáticamente. También hemos seguido con el modelado de las baterías y seguimos trabajando en ello.



DRIVERLESS



HEAD OF AREA: MIGUEL OROZ

En el área de Autónomo, hemos reformulado la arquitectura de la primera etapa de nuestro sistema de percepción, simplificando gran parte del trabajo ya realizado. Además, hemos incorporado múltiples mejoras en nuestro simulador interno e implementado sistemas de visualización para validar los prototipos de SLAM que tenemos.



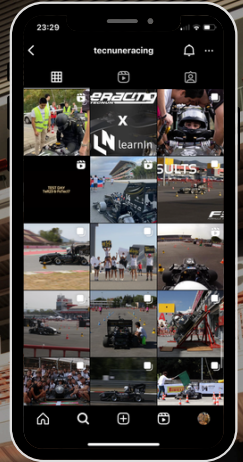
Agradacimientos

¡Y con esto llegamos al final de esta edición de abril! Esperamos que haya disfrutado de la información que hemos compartido.

Si desea estar más cerca nosotros, no dude seguirnos en nuestras redes sociales para estar al tanto de las últimas novedades y actualizaciones.

Además, si desea profundizar en cualquier tema o necesita ayuda adicional, ¡no dude en visitar nuestra página web oficial!

Allí podrá echar un vistazo a cosas muy interesantes como nuestra orla con todos los integrantes del equipo, nuestra tienda de merchandising del equipo o nuestros sponsors, que sin su colaboración nada de esto sería posible.

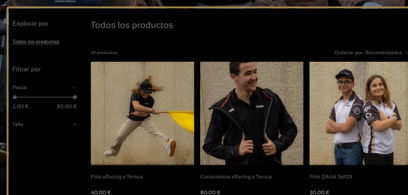
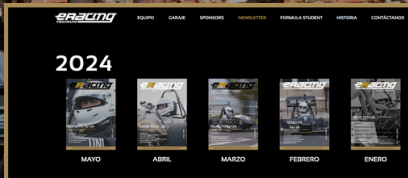


REDES SOCIALES



@tecnuneracing

eracing.tecnun@gmail.com



www.tecnuneracing.com

eRACING

TECNUN

Número 37 // Edición Exclusiva



x
x
x

ABRIL 2025